

HORN

Montering | Vedligeholdelsesvejledning

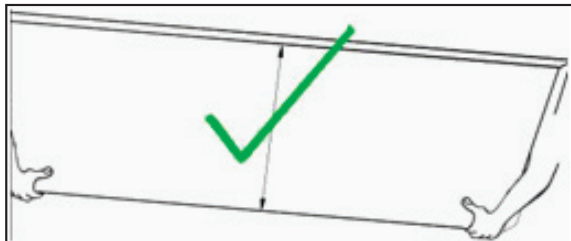
Getacore

... kvalitet hele vejen igennem

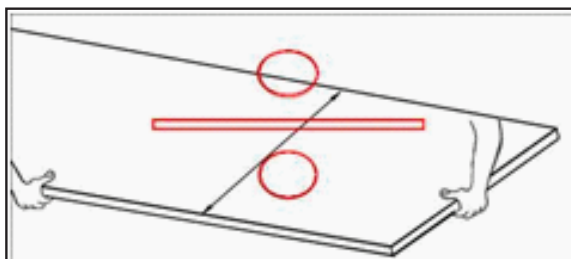
Tillykke med din nye Getacorebordplade fra Horn Bordplader A/S

For at få størst mulig glæde af din Getacorebordplade, er det vigtigt at nedenstående monteringsvejledning følges. Hvis anvisningerne ikke følges korrekt, bortfalder Horn Bordplader's garanti.

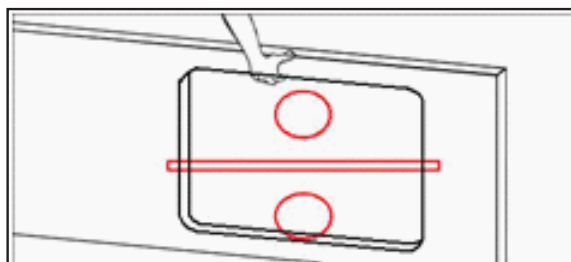
Transport



Transport af bordpladen SKAL ALTID foregå med pladen oprejst på langkanten.

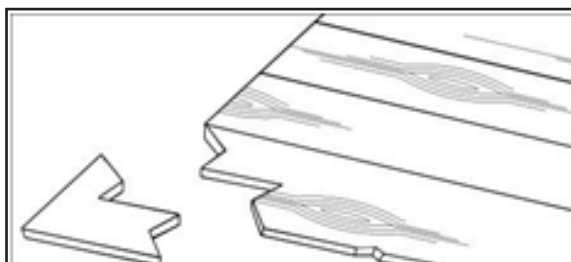


Pladen må ALDRIG transporteres liggende.



Et eventuelt udskæringshul eller en gennemboring må under ingen omstændigheder benyttes som "håndtag".

Inden montage



Ved modtagelsen, se da altid emballagen efter for tegn på skader. Såfremt der er tegn på slag/fragtskader, skal der gøres anmærkning herom på fragtbrevet.

Er der i øvrigt grund til at reklamere over bordpladerne, skal dette ske senest 5 dage efter modtagelsen, og inden monteringen påbegyndes (på service online <http://www.hornbordplader.dk/serviceonline>).

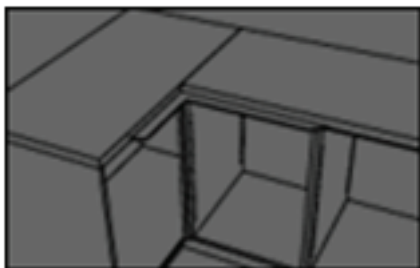
Monterede bordplader betragtes som godkendte, og synlige slag, ridser og lignende betragtes ligeledes til montageskader.

Pladerne er produceret specielt til dig. Da der er tale om individuelt producerede plader er der en måltolerance på +/- 2 mm på længde, bredde og bordpladetykkelse.

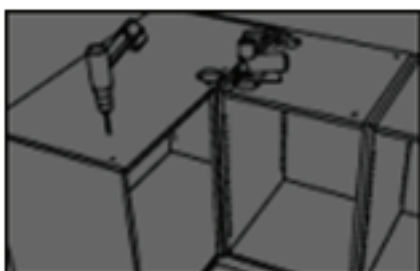


1. Før montering skal du ved hjælp af lodstok eller lignende kontrolere, at de monterede skabe er opstillet 100 % vandret og i vinkel på hinanden.

Ved udskæringer og andre udsatte steder, bør stabiliteten sikres med f.eks. en stålskinne eller lignende. Pladen skal være understøttet på tværs af pladen for hver 600mm.

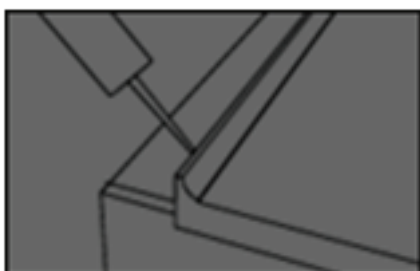


2. Ved montage på vandrette flader, afsættes pladen lodret på langkanten, hvorefter den føres til vandret position og skubbes på plads. Bordpladen SKAL ALTID løftes lodret med forkanten opad for at minimere risikoen for brud og skader. Kontrollér at pladen ligger jævnt og har kontakt med alle understøtnings dele under bordpladen. Hvis dette ikke er tilfældet, klodses pladen op med tynd masonit eller lignende, til den har kontakt over det hele.

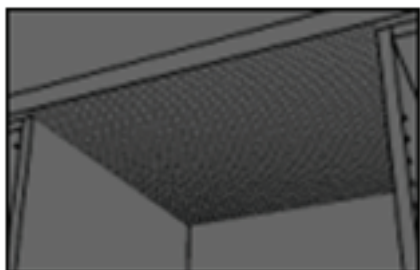


3. 12mm. Getacore monteres med silicone eller montagelim. Således at evt. senere afmontage kan udføres uden at befæstningsunderlaget ell. lign. tager skade.

20 mm Getacore eller tykkere, er fremstillet med indlagt kernemateriale. Dette muliggør at pladerne kan monteres med skruer for hver 60 cm for og bag.



4. 20 mm Getacore eller tykkere, er fremstillet med indlagt kernemateriale. Dette muliggør at pladerne kan monteres med skruer for hver 60 cm for og bag.



5. Opvaskemaskiner: Sørg for god ventilation omkring og over. Over maskinen skal bordpladens underside beskyttes imod vanddamp ved pålimning af alu-kraft. Husk dampspærring skal helt frem til forkant. Medfølger stålskinne til opvaskemaskinen skal denne også monteres - helt til forkant.

Kogeplader: Her skal der ligeledes monteres alukraft for at beskytte mod varmestråling.

Ovn: Hvis ovnen er placeret umiddelbar under bordpladen, skal der ligeledes monteres dampspærre. Husk dampspærring skal helt frem til forkant.

Vedligeholdelse

Til den daglige rengøring, kan man nøjes med at tørre overfladen af med en fugtig mikrofiber klud. De fleste pletter og fedt kan fjernes med vand og opvaskemiddel.

Denne vejledning er en hjælp til at bibeholde din nye bordplade i pæn og god stand i mange år fremover.

Generelt

Getacorebordplader er et delvist naturprodukt bestående af 25 % acryl (PMMA) og 75 % mineraler (aluminium-tri-hydrat) tilsat farvepigmenter, dette giver materialet et ydre som natursten - med bearbejdningsmulighed som træ og plast. Din Getacore bordplade er lavet specielt efter dine ønsker og opgivne mål.

Ibrugtagelse

Getacore bordpladen Pladen tørres af med en blød klud og rent vand
Rengøring foretages med en klud med cirkulære bevægelser. Tør efter med en varm hårdt opvredet klud.
Sørg for at tørre bordpladen helt tør (for at undgå kalkpletter).

Dagligdags vedligeholdelse

Dagligdags rengøring er normalt nok med en fugtig klud. Efter aftørring anbefales, at man tørrer efter med en tør klud. Dette gøres for at undgå kalkpletter (specielt på mørke bordplader.)

Skader og ekstra rengøring

Det anbefales at benytte det medfølgende plejesæt til den ekstra rengøring af Getacore pladen . Slibepapir bør kun benyttes ved større beskadigelser.

Undgå varme og andre skader på Getacore® bordpladen

På trods af Getacore's modstandsdygtighed overfor varme, bør man altid bruge bordskånere e.l. Man kan risikere at varme gryder o.l. ødelægger overfladen. Skulle man have et lille uheld, plejer en let slibning at kunne fjerne skaden. Voldsom varme kan give revner. Disse revner kan dog repareres med kiler (for egen regning).

Følgende væsker kan forårsage pletter

Vin, the, vegetabiliske olier, kalkholdigt vand. Metalaflejringer fra gryder o.l. kan give synlige pletter. Disse mærker fjernes let med en mild skurecreme. Kalkpletter fra vandet fjernes med kalkfjerner.

Undgå venligst følgende materialer

Stærke kemikalier - såsom malingsfjerner, ovnrens o.l. Skulle kemikalier af denne art blive spildt på bordpladen, skyl straks efter med rigeligt vand.

Neglelak fjernes med en ikke-acetone holdig væske og skylles efter med vand.

Undgå at skære direkte i Getacore bordpladen

Skarpe knive vil kunne ridse bordpladen.

Stålvask

Aftørres med en opvredet klud. Da vasken er rå og ubehandlet bliver vasken misfarvet, hvis den ikke rengøres med skurepulver eller specialprodukter, der findes i dagligvarehandlen. Undgå ståulud, da det kan efterlade små partikler, der kan udvikle sig til rustpletter.

Undgå ligeledes at efterlade støbejernsgryder og -pander i vasken, da disse kan efterlade rust. Hvis der er opstået små ridser eller rustpletter forårsaget af ovennævnte, kan en rå og ubehandlet stålvask pudses med langsgående bevægelser med vandslibepapir min. korn 220, da en rustfri stålvask, ikke kan ruste. De vaske som leveres med lille skyllekammer er den lille kumme mere mat i stålet generelt men den dækkes af bakke.

Emaljevaske

Rengøres bedst med vand og en opvredet klud. Skulle der opstå misfarvninger, fjernes disse bedst med lige dele vand og klorin. Anvend ikke skurepulver, da dette ridser emaljen.

Porcelænsvaske

Rengøres bedst med, de i handlen værende, flydende rengøringsmidler. Undgå skurepulver og andre slibende rengøringsmidler.

Blanco Siligranit

Den daglige vedligeholdelse er simpel. Brug en almindelig skuresvamp med lidt sulfo, hvis vasken er tilsmudset. Et par gange om måneden eller efter behov anbefaler vi at polere vasken med Blancoclean*. Ved kraftige kalkaflejringer kan man lade varm eddike 7% stå i kummen i nogle minutter. Skyl efter med vand og polér med Blancoclean.

Generelt om vaske

Det anbefales at aftørre vasken efter brug med f.eks. en blød klud eller et håndklæde for derved at mindske muligheden for skjolder og lignende.

Garanti

Denne bordplade er fremstillet efter dine ønsker og opgivne mål.

Under fremstillingen er bordpladen underkastet kvalitetskontrol, der sikrer, at vores kvalitetsmål overholdes. Skader/skrammer der iagttages efter monteringen, henføres til montageskader, der ikke er dækket af vores produktgaranti. Garantien, der er 24 måneder fra leveringsdata, omfatter alle ting, der kan relateres til produktionen af bordpladen.