

HORN

Montering | Vedligeholdelsesvejledning

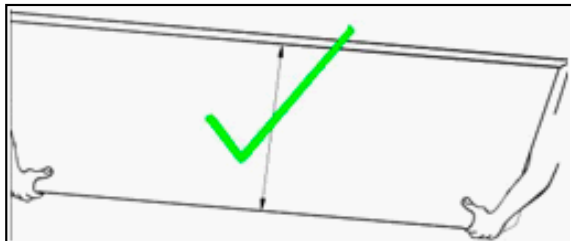
Granit | Komposit

... kvalitet hele vejen igennem

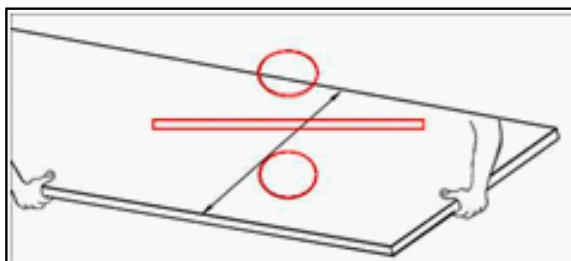
Tillykke med din nye Granit/Komposit bordplade fra Horn Bordplader A/S

For at få størst mulig glæde af din Granit/Komposit bordplade, er det vigtigt at nedenstående monteringsvejledning følges. Hvis anvisningerne ikke følges korrekt, bortfalder Horn Bordplader's garanti.

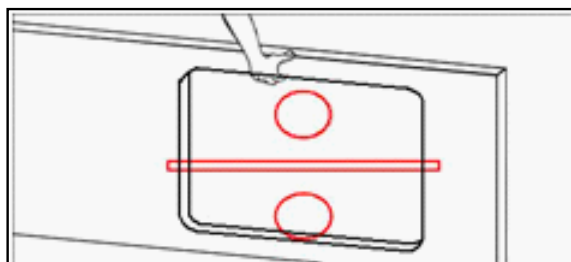
Transport



Transport af bordpladen SKAL ALTID foregå med pladen oprejst på langkanten.

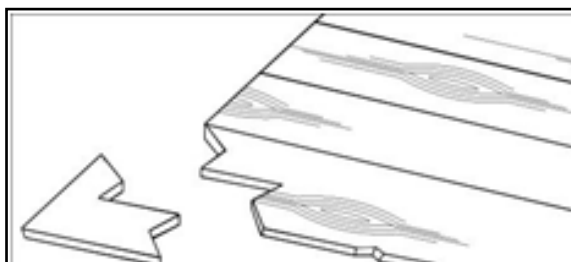


Pladen må ALDRIG transporteres liggende.



Et eventuelt udskæringshul eller en gennemboring må under ingen omstændigheder benyttes som "håndtag".

Inden montage

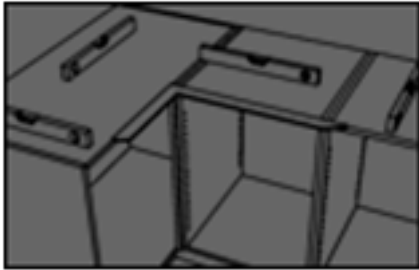


Ved modtagelsen, se da altid emballagen efter for tegn på skader. Såfremt der er tegn på slag/fragtskader, skal der gøres anmærkning herom på fragtbrevet.

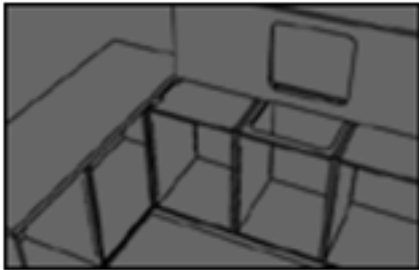
Er der i øvrigt grund til at reklamere over bordpladerne, skal dette ske senest 5 dage efter modtagelsen, og inden monteringen påbegyndes (på service online <http://www.horn-bordplader.dk/serviceonline>).

Monterede bordplader betragtes som godkendte, og synlige slag, ridser og lignende betragtes ligeledes til montageskader.

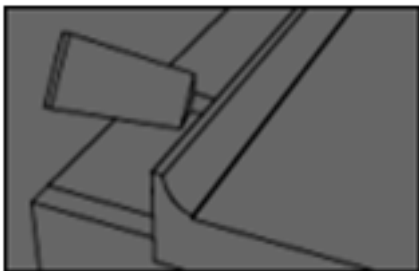
Pladerne er produceret specielt til dig - der vil derfor forekomme mindre forskelle i forhold til farveprøven. Det er ikke en fejl, men en charme der gør netop din bordplade unik. Luftblærer kan forekomme i visse stensorter, men disse er ikke reklameringsberettigede. Da der er tale om individuelt håndarbejde er der en måltolerance på +/- 2 mm på længde, bredde og bordpladetykkelse.



1. Før montering skal du ved hjælp af lodstok eller lignende kontrollere, at de monterede skabe er opstillet 100 % vandret og i vinkel på hinanden. Da en bordplade vejer ca. 90 kg. pr. m², er det meget vigtigt, at underlaget er stabilt og under ingen omstændigheder, må kunne nedbøjes ved belastning. Ved udskæringer og andre udsatte steder, bør stabiliteten sikres med f.eks. en stålskinne eller lignende.



2. Ved montage på vandrette flader, afsættes pladen lodret på langkanten, hvorefter den føres til vandret position og skubbes på plads. Bordpladen SKAL ALTID løftes lodret med forkanten opad for at minimere risikoen for brud og skader. Kontrollér at pladen ligger jævnt og har kontakt med alle understøtningsdele under bordpladen. Hvis dette ikke er tilfældet, klodses pladen op med tynd masonit eller lignende, til den har kontakt over det hele.



3. Mod væg fuges med syrefri vådrumssilikone.
Ved samling af flere bordplader, stødes pladerne sammen og fuges med syrefri vådrumssilikone. Det er vigtigt at der ikke er niveauforskelle mellem bordpladerne. Udlign eventuelle tykkelsesforskelle jvf. pkt. 2. Husk alle løft på bordpladen skal ske i lodret position. Der må aldrig løftes på pladen i vandret position.
Bemærk: silikone alene må ikke anvendes som understøtning!

Bemærk venligst : Ved bestilt oplægning bliver pladerne kun lagt op på understøtningen. Det er montørens opgave at foretage udjævningen af underlaget, fugningen m.m.

Denne vejledning er en hjælp til at bibeholde din nye bordplade i pæn og god stand i mange år fremover.

Generelt

Granit/kompositbordplader er et naturprodukt. Din granit/kompositbordplade er lavet specielt efter dine ønsker og opgivne mål. Den farvekombination din bordplade har i overfladen er unik for netop din bordplade. Der vil derfor kunne forekomme mindre forskelle i din bordplade i forhold til den vejledende farveprøve, du har set i vort brochurermateriale eller hos vores forhandler. Dette er ikke en fejl - men kun en charme ved produktet.

I mange stentyper kan der forekomme små fordybninger og huller i overfladen. Disse kan ikke udspartles, og visse stentyper er dannet således, at den polerede overflade fremstår med mindre felter eller årer, der ikke kan blankpoleres.

Granit/Komposit er opbygget af mineraler og indeholder kvarts, feldspat og glimmer. Sammensætningen af disse mineraler gør, at granit/komposit er meget slidstærkt, og samtidig er det den nemmeste natursten at vedligeholde.

Vedligehold

Grundbehandling: Ligesom træ er granit/komposit porøst i overfladen. For at beskytte granitten/kompositen mod nedtrængning af forskellige former for fedt, er det derfor vigtigt at tilføre granitten/kompositen fedtstof, som f.eks. vand tilsat natursæbespånere eller kokossæbe.

Anvend evt. vores specielle voks, som primært består af kokosolie.

Specielt ved matslebne plader anbefaler vi at anvende en voks, eller at mætte overfladen med natursæbespånere.

Daglig vedligeholdelse: En granit/kompositbordplade vedligeholdes ved aftørring med vand tilsat natursæbespånere eller kokossæbe.

Stenplader er gode bageborde. Da pladerne altid er kolde, hænger dejen ikke i - og pladen får tilført naturligt fedtstof, hvilket den har godt af. Fedtstoffer som kan aflejres i overfladen forsvinder af sig selv. Forsøg på at fjerne en plet med vand gør kun at processen forlænges. Så fortvivl ikke, hvis der skulle komme fedtpletter. De forsvinder normalt af sig selv.

Granit/komposit kan rengøres med syreholdige rengøringsmidler og eventuelle ”kalkrester” kan fjernes med kalkfjerner eller lignende.

Vær opmærksom på: Granit/komposit kan tåle varmepåvirkningen fra f.eks. pander og plader i kortere tid. Lad dog aldrig brandvarme gryder, plader mm. stå til afkøling på bordpladerne. Læg i så fald altid en bordskåner under gryden/pladen. Uden denne foranstaltning kan bordpladen i værste fald revne.

Rengøringsmidler som afkalkningsmidler, klorin, sprit m.m. skal altid fjernes omgående fra bordpladen med en opvredet klud. De må aldrig ligge i længere tid på bordpladen, da det kan skade overfladen.

Stålvask

Aftørres med en opvredet klud. Da vasken er rå og ubehandlet bliver vasken misfarvet, hvis den ikke rengøres med skurepulver eller specialprodukter, der findes i dagligvarehandlen. Undgå ståluld, da det kan efterlade små partikler, der kan udvikle sig til rustpletter.

Undgå ligeledes at efterlade støbejernsgryder og -pander i vasken, da disse kan efterlade rust. Hvis der er opstået små ridser eller rustpletter forårsaget af ovennævnte, kan en rå og ubehandlet stålvask pudses med langsgående bevægelser med vandslibepapir min. korn 220, da en rustfri stålvask, ikke kan ruste. De vaske som leveres med lille skyllekammer er den lille kumme mere mat i stålet generelt men den dækkes af bakke.

Emaljevask

Rengøres bedst med vand og en opvredet klud. Skulle der opstå misfarvninger, fjernes disse bedst med lige

dele vand og klorin. Anvend ikke skurepulver, da dette ridser emaljen.

Porcelænsvaske

Rengøres bedst med, de i handlen værende, flydende rengøringsmidler. Undgå skurepulver og andre slibende rengøringsmidler.

Blanco Siligranit

Den daglige vedligeholdelse er simpel. Brug en almindelig skuresvamp med lidt sulfo, hvis vasken er tilsmudset. Et par gange om måneden eller efter behov anbefaler vi at polere vasken med Blancoclean*. Ved kraftige kalkaflejringer kan man lade varm eddike 7% stå i kummen i nogle minutter. Skyl efter med vand og polér med Blancoclean.

Generelt om vaske

Det anbefales at aftørre vasken efter brug med f.eks. en blød klud eller et håndklæde for derved at mindske muligheden for skjolder og lignende.